

Наилучшая гибкая шина

Поставляется в вариантах

ERIFLEX® FLEXIBAR STANDARD и ERIFLEX FLEXIBAR SUMMUM



Наивысшая возможная гибкость

Уникальный производственный процесс фирмы ERICO® обеспечивает наибольшую гибкость шин:

- Медные полосы внутри изоляции могут свободно перемещаться
- Высокое качество изоляции

Шина обладает почти неограниченными возможностями изгибания и продольного скручивания

Постоянная толщина изоляции по всей поверхности шины; торцы и углы изоляционного материала заварены.

Наиболее полная гамма шин

196 типоразмеров продукции:

- 63 типоразмера длиной 2 м из красной меди (серия ERIFLEX FLEXIBAR STANDARD)
- 18 типоразмеров длиной 3 м из красной меди (серия ERIFLEX FLEXIBAR STANDARD)
- 94 типоразмера длиной 3 м из лужёной меди (серия ERIFLEX FLEXIBAR STANDARD)
- 21 типоразмер длиной 2 м из красной меди (серия ERIFLEX FLEXIBAR SUMMUM)

Сечение – от 24 кв. мм до 1200 кв. мм

В зависимости от объёма заказа, возможно индивидуальное исполнение (спецзаказ)

Предлагается полный набор инструмента и аксессуаров для работы с этими шинами

Самый широкий спектр применений

- Шины могут использоваться в самых экстремальных условиях
- Температура окружающего воздуха от -50°C до +280°C
- Самогасящаяся изоляция
- Высокая механическая прочность
- Высокий коэффициент удлинения
- Изоляционный материал без галогенов (серия ERIFLEX FLEXIBAR SUMMUM)
- Малодымящий материал
- Высокие значения силы тока
- Номинальное напряжение – 1000 В AC / 1500 В DC
- Высококачественная медь (чистота 99.9%)
- Высокая электрическая проводимость
- Признаны организацией UL®
- Сертифицированы CSA®
- Сертифицированы VERITAS®



НОВИНКА: ИЗОЛЯЦИЯ БЕЗ ГАЛОГЕНОВ В ШИНАХ СЕРИИ ERIFLEX FLEXIBAR SUMMUM – СТР. 14

ERIFLEX® FLEXIBAR Конкретные преимущества

ЭКОНОМИЯ МЕСТА И ВЕСА

- Требуется меньше места для установки по сравнению с кабелем
- Снижает длину соединения и количество проводников
- Изоляция позволяет располагать шины ближе друг к другу, чем при использовании традиционной неизолированной цельнометаллической ошиновки

ЭКОНОМИЯ ВРЕМЕНИ

- Устраняет необходимость установки клеммных зажимов и затраты на них
- Снижает объём складских запасов деталей

ПОВЫШЕННАЯ НАДЁЖНОСТЬ

- Шины ERIFLEX® FLEXIBAR имеют контактные площадки, аналогичные контактным площадкам традиционной ошиновки. Благодаря этому шины работают при меньшей температуре.

ВНЕШНИЙ ВИД

- Повышает гибкость вариантов дизайна

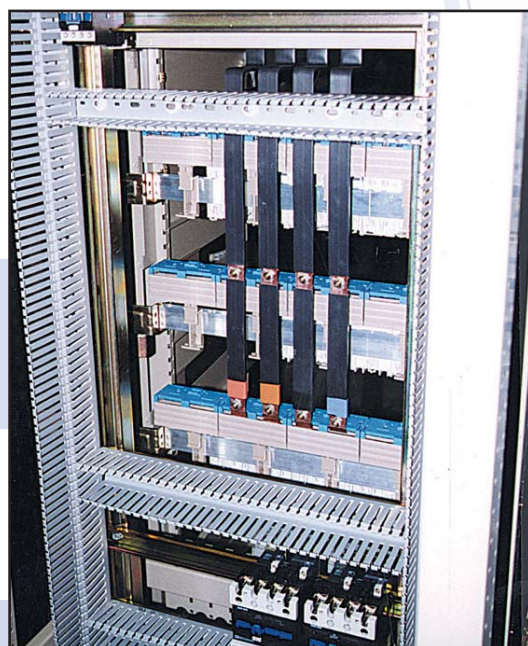
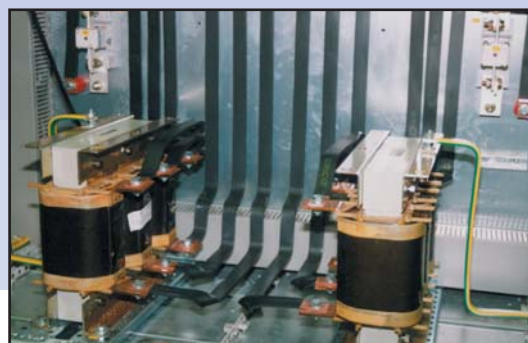
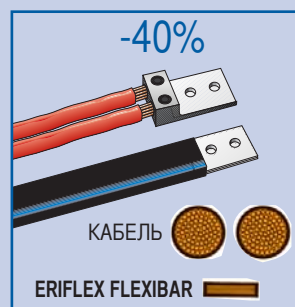
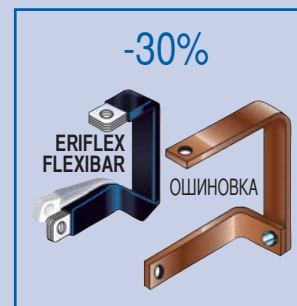
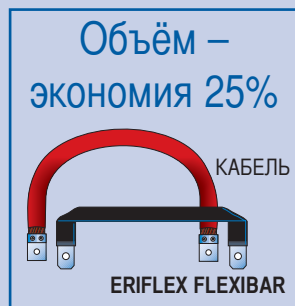
ЛЁГКОСТЬ УСТАНОВКИ

- Установка облегчается благодаря тому, что даже шины больших типоразмеров легко гнуть и придавать им требуемую форму.

Применения

Все типы подключений в низковольтных сетях промышленного назначения для распределения электрической мощности и подключения управляющих устройств

- Альтернатива большим и малым кабелям
- Альтернатива подключению с помощью жёсткой ошиновки
- Подключение главной силовой шины к распределительному оборудованию (контакты, прерыватели цепи, переключатели и т.д.)
- Соединение между выводом трансформатора и шинопроводом
- Соединение между шинопроводом и электрическим шкафом
- Температурные компенсаторы





Фирма ERICO® может поставлять шины системы ERIFLEX® FLEXIBAR в требуемой конфигурации согласно Вашим чертежам и спецификациям. Шины ERIFLEX FLEXIBAR могут быть разрезаны, перфорированы, согнуты или скручены в продольном направлении для того, чтобы решить самые сложные задачи, связанные с подключением электротехнического оборудования и помочь Вам сократить сроки монтажа. Позвольте фирме ERICO решить Ваши проблемы подключения низковольтного оборудования!

Инструменты для обработки шин серии ERIFLEX FLEXIBAR

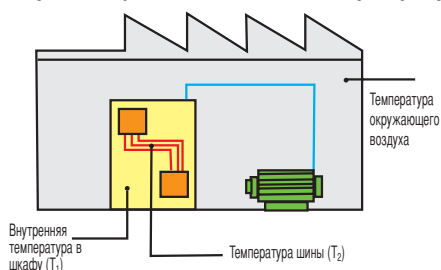


Технические характеристики



- Проводник – электролитическая медь
- Изолятор – материал на основе винила с высоким электрическим сопротивлением:
 - Коэффициент удлинения: 370%
 - Макс. рабочая температура: 105°C
 - Толщина: 2 мм ± 0,2
 - Самогасящийся материал изоляции (соответствует стандарту UL 94 VO)
 - Диэлектрическая прочность изоляции: 20 кВ/мм

ВЫБОР ШИНЫ СЕРИИ ERIFLEX® FLEXIBAR В ЗАВИСИМОСТИ ОТ ВНУТРЕННЕЙ ТЕМПЕРАТУРЫ В РАСПРЕДЕЛИТЕЛЬНОМ ШКАФУ



Повышение температуры проводника = $T_2 - T_1 = \Delta T$ (°K) При этом $T_2 \text{ max} = 105^\circ\text{C}$

Пример: для силы тока 630А с

$T_1 = 40^\circ\text{C}$ и $T_2 = 90^\circ\text{C}$ получаем:

- 1) $\Delta T = 90 - 40 = 50^\circ\text{K}$
- 2) В колонке «50°C» найдём значение, ближайшее к 630А. Шина ERIFLEX FLEXIBAR 5 x 32 x 1 – № по каталогу 552650 – сечение 160 кв. мм – 640А
- 3) Выбирайте шину ERIFLEX FLEXIBAR в соответствии с шириной контактных площадок подключаемых устройств.

ДОПУСТИМАЯ СИЛА ТОКА: В этой таблице приводится увеличение температуры, вызываемое током указанной в таблице силы, проходящим по шине указанного сечения. Этот расчёт не принимает во внимание тепло, выделяемое электрораспределительными устройствами.

A	№ по каталогу	Сечение, кв. мм			ΔT (°K)					Коэффициент по току	
		N	A	B	70	60	50	40	30	К	
										К	К
125 A	552400	8 x 6 x 0,5	24	196	182	166	143	128	1,72	2,25	
	552410	3 x 9 x 0,8	21,6	158	147	134	120	104	1,72	2,25	
	552420	6 x 9 x 0,8	43,2	290	269	245	220	190	1,72	2,25	
	552440	3 x 13 x 0,5	19,5	198	184	167	150	130	1,72	2,25	
	552390	2 x 15,5 x 0,8	24,8	252	234	212	191	165	1,72	2,25	
250 A	552430	9 x 9 x 0,8	64,8	314	291	265	237	206	1,72	2,25	
	552450	6 x 13 x 0,5	39	300	277	253	226	196	1,72	2,25	
	552460	4 x 15,5 x 0,8	49,6	380	350	320	286	248	1,72	2,25	
	552490	2 x 20 x 1	40	326	300	275	246	214	1,72	2,25	
	552500	3 x 20 x 1	60	428	395	360	323	280	1,72	2,25	
400 A	552550	2 x 24 x 1	48	450	416	380	340	295	1,72	2,25	
	552470	6 x 15,5 x 0,8	74,4	476	440	402	360	318	1,72	2,25	
	552480	10 x 15,5 x 0,8	124	538	498	455	407	352	1,72	2,25	
	552510	4 x 20 x 1	80	476	440	402	360	312	1,72	2,25	
	552520	5 x 20 x 1	100	498	460	420	376	326	1,72	2,25	
	552530	6 x 20 x 1	120	546	506	462	413	358	1,72	2,25	
	552560	3 x 24 x 1	72	490	453	413	370	320	1,72	2,25	
	552570	4 x 24 x 1	96	550	510	465	416	360	1,72	2,25	
	552620	2 x 32 x 1	64	480	445	406	363	315	1,72	2,25	
	552630	3 x 32 x 1	96	570	525	480	430	372	1,72	2,25	
500 A	552690	2 x 40 x 1	80	538	500	455	406	352	1,72	2,25	
	552580	5 x 24 x 1	120	608	563	514	460	398	1,72	2,25	
	552590	6 x 24 x 1	144	670	620	566	506	438	1,72	2,25	
	552640	4 x 32 x 1	128	648	600	548	490	425	1,72	2,25	
	552700	3 x 40 x 1	120	617	570	522	466	405	1,72	2,25	
630 A	552710	4 x 40 x 1	160	727	673	615	550	476	1,72	2,25	
	552760	3 x 50 x 1	150	700	650	592	530	460	1,72	2,25	
	552540	10 x 20 x 1	200	762	706	645	576	500	1,72	2,25	
	552600	8 x 24 x 1	192	802	743	678	606	525	1,72	2,25	
	552650	5 x 32 x 1	160	758	702	640	573	496	1,72	2,25	
552660	6 x 32 x 1	192	846	783	715	640	555	1,72	2,25		
552720	5 x 40 x 1	200	900	832	760	680	590	1,72	2,25		
552770	4 x 50 x 1	200	860	795	727	650	563	1,72	2,25		
552820	3 x 63 x 1	189	798	740	675	603	522	1,65	2,12		

*k = градусы Кельвина (расчётная температура)

A	№ по каталогу	Сечение, кв. мм			ΔT (°K)					Коэффициент по току	
		N	A	B	70	60	50	40	30	К	
										К	К
800 A	552610	10 x 24 x 1	240	948	877	800	716	592	1,72	2,25	
	552670	8 x 32 x 1	256	1018	943	860	770	667	1,72	2,25	
	552730	6 x 40 x 1	240	1018	943	860	770	667	1,72	2,25	
	552780	5 x 50 x 1	250	1100	1016	930	830	718	1,72	2,25	
	552830	4 x 63 x 1	252	1010	935	855	763	661	1,65	2,12	
1000 A	552880	3 x 80 x 1	240	980	906	827	740	640	1,65	2,12	
	552580	6 x 63 x 1	378	1437	1330	1215	1085	941	1,65	2,12	
	552680	10 x 32 x 1	320	1230	1140	1040	930	805	1,72	2,25	
	552740	8 x 40 x 1	320	1230	1140	1040	930	805	1,72	2,25	
	552750	10 x 40 x 1	400	1400	1295	1181	1055	915	1,72	2,25	
	552790	6 x 50 x 1	300	1225	1135	1035	925	802	1,72	2,25	
	552800	8 x 50 x 1	400	1393	1290	1175	1050	912	1,72	2,25	
	552840	5 x 63 x 1	315	1220	1125	1030	920	797	1,65	2,12	
	552890	4 x 80 x 1	320	1200	1110	1015	906	785	1,65	2,12	
	552900	5 x 80 x 1	400	1390	1285	1175	1050	910	1,65	2,12	
1250 A	552940	4 x 100 x 1	400	1446	1340	1225	1093	947	1,60	2,02	
	552810	10 x 50 x 1	500	1650	1525	1395	1245	1080	1,72	2,25	
	552860	8 x 63 x 1	504	1650	1525	1395	1245	1080	1,65	2,12	
	552910	6 x 80 x 1	480	1627	1505	1375	1230	1065	1,65	2,12	
	552950	5 x 100 x 1	500	1635	1515	1385	1235	1070	1,60	2,02	
1600 A	552960	6 x 100 x 1	600	1843	1705	1550	1393	1205	1,60	2,02	
	552870	10 x 63 x 1	630	1895	1755	1600	1435	1240	1,65	2,12	
	552920	8 x 80 x 1	640	1895	1755	1600	1430	1240	1,65	2,12	
	552930	10 x 80 x 1	800	2100	1945	1775	1585	1375	1,65	2,12	
	552970	8 x 100 x 1	800	2147	1990	1815	1625	1405	1,60	2,02	
	552980	10 x 100 x 1	1000	2350	2170	1985	1775	1535	1,60	2,02	
	552990	12 x 100 x 1	1200	2500	2315	2115	1890	1636	1,60	2,02	
538650	10 x 120 x 1	1200	2755	2550	2330	2070	1792	1,49	1,95		

При параллельном подключении 2 или 3 шин ERIFLEX FLEXIBAR для расчёта максимальной силы тока используйте соответствующий коэффициент из таблицы:

Пример: 5 x 32 x 1 – $\Delta T^\circ = 50^\circ\text{K}$: 640 А

Параллельное подключение 2 шин > 640 А x 1,72 = 1100 А

Параллельное подключение 3 шин > 640 А x 2,25 = 1440 А

ERIFLEX® FLEXIBAR

Шины ERIFLEX FLEXIBAR длиной 2м и 3м из красной меди и длиной 3м из лужёной меди



- Экономия веса и места
- Ускорение процессов сборки и демонтажа
- Улучшенный внешний вид
- Надёжность и безопасность

НА КАКОЕ МАКСИМАЛЬНОЕ НАПРЯЖЕНИЕ РАСЧИТАНЫ ГИБКИЕ ШИНЫ?

- Максимальное напряжение в течение продолжительного времени: 1000 В AC/1500 В DC.
- Шины ERIFLEX® FLEXIBAR признаны организацией UL соответствующими максимальному напряжению в 600 В (E125470)
- Шины ERIFLEX FLEXIBAR сертифицированы CSA на максимальное напряжение 1000 В. (LL90005-1)
- Соответствие нормам CE
- Сертификация организацией VERITAS (№ 02859/DOBV)
- Возможно применение в судостроении



ШИНЫ ERIFLEX FLEXIBAR 2м

• Длина – 2 метра

ШИНЫ ERIFLEX FLEXIBAR 3м

• Длина – 3 метра

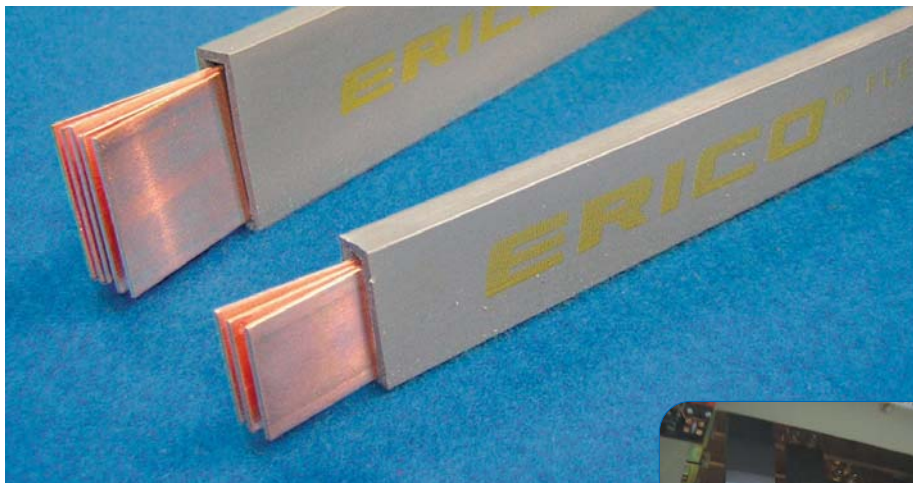
КРАСНАЯ МЕДЬ				КРАСНАЯ МЕДЬ			
№ по каталогу Длина – 2 метра	КОД ДЕТАЛИ			№ по каталогу Длина – 2 метра	КОД ДЕТАЛИ		
552400	ERIFLEX FLEXIBAR 2М 8 X 6 X 0,5	10	0,35	552690	ERIFLEX FLEXIBAR 2М 2 X 40 X 1	5	1,99
552410	ERIFLEX FLEXIBAR 2М 3 X 9 X 0,8	10	0,43	552700	ERIFLEX FLEXIBAR 2М 3 X 40 X 1	5	2,72
552420	ERIFLEX FLEXIBAR 2М 6 X 9 X 0,8	10	0,81	552710	ERIFLEX FLEXIBAR 2М 4 X 40 X 1	5	3,44
552430	ERIFLEX FLEXIBAR 2М 9 X 9 X 0,8	10	1,19	552720	ERIFLEX FLEXIBAR 2М 5 X 40 X 1	5	4,16
552440	ERIFLEX FLEXIBAR 2М 3 X 13 X 0,5	10	0,45	552730	ERIFLEX FLEXIBAR 2М 6 X 40 X 1	5	4,89
552450	ERIFLEX FLEXIBAR 2М 6 X 13 X 0,5	10	0,79	552740	ERIFLEX FLEXIBAR 2М 8 X 40 X 1	5	6,33
552390	ERIFLEX FLEXIBAR 2М 2 X 15,5 X 0,8	10	0,51	552750	ERIFLEX FLEXIBAR 2М 10 X 40 X 1	5	7,78
552460	ERIFLEX FLEXIBAR 2М 4 X 15,5 X 0,8	10	1,02	552760	ERIFLEX FLEXIBAR 2М 3 X 50 X 1	5	3,37
552470	ERIFLEX FLEXIBAR 2М 6 X 15,5 X 0,8	10	1,50	552770	ERIFLEX FLEXIBAR 2М 4 X 50 X 1	5	4,27
552480	ERIFLEX FLEXIBAR 2М 10 X 15,5 X 0,8	10	2,20	552780	ERIFLEX FLEXIBAR 2М 5 X 50 X 1	5	5,17
552490	ERIFLEX FLEXIBAR 2М 2 X 20 X 1	5	1,05	552790	ERIFLEX FLEXIBAR 2М 6 X 50 X 1	2	6,07
552500	ERIFLEX FLEXIBAR 2М 3 X 20 X 1	5	1,42	552800	ERIFLEX FLEXIBAR 2М 8 X 50 X 1	2	7,87
552510	ERIFLEX FLEXIBAR 2М 4 X 20 X 1	5	1,78	552810	ERIFLEX FLEXIBAR 2М 10 X 50 X 1	2	9,68
552520	ERIFLEX FLEXIBAR 2М 5 X 20 X 1	5	2,15	552820	ERIFLEX FLEXIBAR 2М 3 X 63 X 1	2	4,21
552530	ERIFLEX FLEXIBAR 2М 6 X 20 X 1	5	2,41	552830	ERIFLEX FLEXIBAR 2М 4 X 63 X 1	2	5,34
552540	ERIFLEX FLEXIBAR 2М 10 X 20 X 1	5	3,99	552840	ERIFLEX FLEXIBAR 2М 5 X 63 X 1	2	6,48
552550	ERIFLEX FLEXIBAR 2М 2 X 24 X 1	5	1,24	552850	ERIFLEX FLEXIBAR 2М 6 X 63 X 1	2	7,61
552560	ERIFLEX FLEXIBAR 2М 3 X 24 X 1	5	1,68	552860	ERIFLEX FLEXIBAR 2М 8 X 63 X 1	2	9,88
552570	ERIFLEX FLEXIBAR 2М 4 X 24 X 1	5	2,12	552870	ERIFLEX FLEXIBAR 2М 10 X 63 X 1	2	12,14
552580	ERIFLEX FLEXIBAR 2М 5 X 24 X 1	5	2,55	552880	ERIFLEX FLEXIBAR 2М 3 X 80 X 1	2	5,32
552590	ERIFLEX FLEXIBAR 2М 6 X 24 X 1	5	2,99	552890	ERIFLEX FLEXIBAR 2М 4 X 80 X 1	2	6,75
552600	ERIFLEX FLEXIBAR 2М 8 X 24 X 1	5	3,87	552900	ERIFLEX FLEXIBAR 2М 5 X 80 X 1	2	8,19
552610	ERIFLEX FLEXIBAR 2М 10 X 24 X 1	5	4,75	552910	ERIFLEX FLEXIBAR 2М 6 X 80 X 1	2	9,62
552620	ERIFLEX FLEXIBAR 2М 2 X 32 X 1	5	1,62	552920	ERIFLEX FLEXIBAR 2М 8 X 80 X 1	2	12,49
552630	ERIFLEX FLEXIBAR 2М 3 X 32 X 1	5	2,20	552930	ERIFLEX FLEXIBAR 2М 10 X 80 X 1	2	15,37
552640	ERIFLEX FLEXIBAR 2М 4 X 32 X 1	5	2,78	552940	ERIFLEX FLEXIBAR 2М 4 X 100 X 1	2	8,41
552650	ERIFLEX FLEXIBAR 2М 5 X 32 X 1	5	3,36	552950	ERIFLEX FLEXIBAR 2М 5 X 100 X 1	2	10,20
552660	ERIFLEX FLEXIBAR 2М 6 X 32 X 1	5	3,94	552960	ERIFLEX FLEXIBAR 2М 6 X 100 X 1	2	11,99
552670	ERIFLEX FLEXIBAR 2М 8 X 32 X 1	5	5,10	552970	ERIFLEX FLEXIBAR 2М 8 X 100 X 1	2	15,57
552680	ERIFLEX FLEXIBAR 2М 10 X 32 X 1	5	6,27	552980	ERIFLEX FLEXIBAR 2М 10 X 100 X 1	2	19,16
				552990	ERIFLEX FLEXIBAR 2М 12 X 100 X 1	2	22,74
				538650	ERIFLEX FLEXIBAR 2М 10 X 120 X 1	1	22,9

КРАСНАЯ МЕДЬ				ЛУЖЁНАЯ МЕДЬ			
№ по каталогу Длина – 3 метра	КОД ДЕТАЛИ			№ по каталогу Длина – 3 метра	КОД ДЕТАЛИ		
541020	ERIFLEX FLEXIBAR 3М 6 x 9 x 0,8	5	1,22	544320	ERIFLEX FLEXIBAR 3МТС 6 X 9 X 0,8	5	1,22
541060	ERIFLEX FLEXIBAR 3М 4 x 15,5 x 0,8	5	1,53	544330	ERIFLEX FLEXIBAR 3МТС 2 X 15,5 X 0,8	5	0,77
541070	ERIFLEX FLEXIBAR 3М 6 x 15,5 x 0,8	5	2,25	544360	ERIFLEX FLEXIBAR 3МТС 4 X 15,5 X 0,8	5	1,53
541090	ERIFLEX FLEXIBAR 3М 2 X 20 X 1	5	1,58	544370	ERIFLEX FLEXIBAR 3МТС 6 X 15,5 X 0,8	5	2,25
541100	ERIFLEX FLEXIBAR 3М 3 X 20 X 1	5	2,13	544390	ERIFLEX FLEXIBAR 3МТС 2 X 20 X 1	5	1,58
541110	ERIFLEX FLEXIBAR 3М 4 X 20 X 1	5	2,67	544400	ERIFLEX FLEXIBAR 3МТС 3 X 20 X 1	5	2,13
541150	ERIFLEX FLEXIBAR 3М 2 X 24 X 1	5	1,86	544410	ERIFLEX FLEXIBAR 3МТС 4 X 20 X 1	5	2,67
541160	ERIFLEX FLEXIBAR 3М 3 X 24 X 1	5	2,52	544420	ERIFLEX FLEXIBAR 3МТС 5 X 20 X 1	5	3,22
541170	ERIFLEX FLEXIBAR 3М 4 X 24 X 1	5	3,18	544450	ERIFLEX FLEXIBAR 3МТС 2 X 24 X 1	5	1,86
541180	ERIFLEX FLEXIBAR 3М 5 X 24 X 1	5	3,83	544460	ERIFLEX FLEXIBAR 3МТС 3 X 24 X 1	5	2,52
541230	ERIFLEX FLEXIBAR 3М 3 X 32 X 1	2	3,30	544470	ERIFLEX FLEXIBAR 3МТС 4 X 24 X 1	5	3,18
541240	ERIFLEX FLEXIBAR 3М 4 X 32 X 1	2	4,17	544480	ERIFLEX FLEXIBAR 3МТС 5 X 24 X 1	5	3,83
541250	ERIFLEX FLEXIBAR 3М 5 X 32 X 1	2	5,04	544490	ERIFLEX FLEXIBAR 3МТС 6 X 24 X 1	2	4,48
541260	ERIFLEX FLEXIBAR 3М 6 X 32 X 1	2	5,91	544500	ERIFLEX FLEXIBAR 3МТС 8 X 24 X 1	2	5,80
541270	ERIFLEX FLEXIBAR 3М 8 X 32 X 1	2	7,65	544530	ERIFLEX FLEXIBAR 3МТС 3 X 32 X 1	2	3,30
541300	ERIFLEX FLEXIBAR 3М 3 X 40 X 1	2	4,08	544540	ERIFLEX FLEXIBAR 3МТС 4 X 32 X 1	2	4,17
541320	ERIFLEX FLEXIBAR 3М 5 X 40 X 1	2	6,24	544550	ERIFLEX FLEXIBAR 3МТС 5 X 32 X 1	2	5,04
541380	ERIFLEX FLEXIBAR 3М 5 X 50 X 1	2	7,76	544560	ERIFLEX FLEXIBAR 3МТС 6 X 32 X 1	2	5,91
				544570	ERIFLEX FLEXIBAR 3МТС 8 X 32 X 1	2	7,65
				544580	ERIFLEX FLEXIBAR 3МТС 10 X 32 X 1	2	9,40
				544600	ERIFLEX FLEXIBAR 3МТС 3 X 40 X 1	2	4,08
				544610	ERIFLEX FLEXIBAR 3МТС 4 X 40 X 1	2	5,16
				544620	ERIFLEX FLEXIBAR 3МТС 5 X 40 X 1	2	6,24
				544680	ERIFLEX FLEXIBAR 3МТС 5 X 50 X 1	2	7,76
				544700	ERIFLEX FLEXIBAR 3МТС 8 X 50 X 1	2	11,80
				544740	ERIFLEX FLEXIBAR 3МТС 5 X 63 X 1	2	9,72
				544760	ERIFLEX FLEXIBAR 3МТС 8 X 63 X 1	2	14,82

**ПО ЗАПРОСУ
ПОСТАВЛЯЮТСЯ ШИНЫ
БОЛЬШЕЙ ДЛИНЫ**

СЕРИЯ ERIFLEX® FLEXIBAR

СЕРИЯ ERIFLEX FLEXIBAR SUMMUM 2 м



- Изоляция без галогенов
- Природоохранная ценность
- Высокая плотность тока
- Возможность работы при высокой температуре окружающего воздуха
- Высокая гибкость
- Высокое качество электрической изоляции



Серия ERIFLEX® FLEXIBAR SUMMUM 2 м

ПРОВОДНИК – ЭЛЕКТРОЛИТИЧЕСКАЯ МЕДЬ

- Толщина слоя – 1 мм

ИЗОЛЯЦИЯ – СИЛИКОНОВЫЙ ПЛАСТИК

- Диапазон рабочих температур: от 50 °С до 280 °С (кратковременно – до 315 °С)
- Без галогенов
- Малодымящий материал
- Высокая стойкость к ультрафиолетовым лучам и озону
- Самозатухающий материал (стандарт UL 94 VO)
- Относительное удлинение: минимум 400%
- Сопротивление разрыву: минимум 20 кН/м
- Толщина: 2 мм ± 0,2 мм
- Диэлектрическая прочность изоляции: 20 кВ/мм
- Максимальное рабочее напряжение (в течение длительного периода времени): 1000 В AC, 1500 В DC

№ по каталогу	КОД ДЕТАЛИ			Поперечное сечение, кв. мм	ΔT (°K)					Коэффициент по току	
					70	60	50	40	30		
566490	ERIFLEX FLEXIBAR SUMMUM 2M 2X20X1	5	1.05	40	326	300	275	246	214	1.72	2.25
566500	ERIFLEX FLEXIBAR SUMMUM 2M 3X20X1	5	1.42	60	428	395	360	323	280	1.72	2.25
566510	ERIFLEX FLEXIBAR SUMMUM 2M 4X20X1	5	1.78	80	476	440	402	360	312	1.72	2.25
566520	ERIFLEX FLEXIBAR SUMMUM 2M 5X20X1	5	2.15	100	498	460	420	376	326	1.72	2.25
566550	ERIFLEX FLEXIBAR SUMMUM 2M 2X24X1	5	1.24	48	450	416	380	340	295	1.72	2.25
566560	ERIFLEX FLEXIBAR SUMMUM 2M 3X24X1	5	1.68	72	490	453	413	370	320	1.72	2.25
566570	ERIFLEX FLEXIBAR SUMMUM 2M 4X24X1	5	2.12	96	550	540	465	416	360	1.72	2.25
566580	ERIFLEX FLEXIBAR SUMMUM 2M 5X24X1	5	2.55	120	608	563	514	460	398	1.72	2.25
566590	ERIFLEX FLEXIBAR SUMMUM 2M 6X24X1	5	2.99	144	670	620	566	506	438	1.72	2.25
566630	ERIFLEX FLEXIBAR SUMMUM 2M 3X32X1	5	2.2	96	570	525	480	430	372	1.72	2.25
566640	ERIFLEX FLEXIBAR SUMMUM 2M 4X32X1	5	2.78	128	648	600	548	490	425	1.72	2.25
566650	ERIFLEX FLEXIBAR SUMMUM 2M 5X32X1	5	3.36	160	758	702	640	573	496	1.72	2.25
566660	ERIFLEX FLEXIBAR SUMMUM 2M 6X32X1	5	3.94	192	846	783	715	640	555	1.72	2.25
566670	ERIFLEX FLEXIBAR SUMMUM 2M 8X32X1	5	5.1	256	1018	943	860	770	667	1.72	2.25
566720	ERIFLEX FLEXIBAR SUMMUM 2M 5X40X1	5	4.16	200	900	832	760	680	590	1.72	2.25
566730	ERIFLEX FLEXIBAR SUMMUM 2M 6X40X1	5	4.89	240	1018	943	860	770	667	1.72	2.25
566750	ERIFLEX FLEXIBAR SUMMUM 2M 10X40X1	5	7.78	400	1400	1295	1181	1055	915	1.72	2.25
566780	ERIFLEX FLEXIBAR SUMMUM 2M 5X50X1	5	5.17	250	1100	1016	930	830	718	1.72	2.25
566800	ERIFLEX FLEXIBAR SUMMUM 2M 8X50X1	2	7.87	400	1393	1290	1175	1050	912	1.72	2.25
566810	ERIFLEX FLEXIBAR SUMMUM 2M 10X50X1	2	9.68	500	1650	1525	1395	1245	1080	1.72	2.25
566870	ERIFLEX FLEXIBAR SUMMUM 2M 10X63X1	2	12.14	630	1895	1755	1600	1435	1240	1.65	2.12

ПО ЗАПРОСУ ПОСТАВЛЯЮТСЯ ШИНЫ СЕРИИ ERIFLEX FLEXIBAR SUMMUM С ПРОВОДНИКОМ ИЗ ЛУЖЁНОЙ МЕДИ